

Catálogo de Soluciones Kit Digital

DESDE



2014

SEGURIDAD Y EMPRESA
GRUPO SEGURIDAD Y EMPLEO

Ayudas a la digitalización



PROGRAMA KIT DIGITAL COFINANCIADO POR LOS FONDOS NEXT GENERATION (EU)
DEL MECANISMO DE RECUPERACIÓN Y RESILIENCIA



red.es



Financiado por
la Unión Europea
NextGenerationEU



+34601510452

Categorías de soluciones digitales

El catálogo del Kit Digital incluye 10 soluciones de digitalización:

SITIO WEB Y PRESENCIA EN INTERNET

Presencia en Internet mediante la creación de una web y su posicionamiento.

Hasta 2.000€

GESTIÓN DE REDES SOCIALES

Promocionar la empresa en medios sociales.

Hasta 2.500€

COMERCIO ELECTRÓNICO

Página web de compraventa de productos y/o servicios que utilice medios digitales para su intercambio.

Hasta 2.000€

GESTIÓN DE CLIENTES

Digitalizar y optimizar la gestión de las relaciones comerciales con los clientes.

Hasta 4.000€

BUSINESS INTELLIGENCE Y ANALÍTICA

Explotación de datos para la mejora del proceso de toma de decisiones.

Hasta 2.000€

SERVICIOS Y HERRAMIENTAS DE OFICINA VIRTUAL

Implantar soluciones interactivas y funcionales que permitan la colaboración más eficiente.

Hasta 250€/usuario

GESTIÓN DE PROCESOS

Digitalizar y/o automatizar procesos relacionados con aspectos operativos o productivos.

Hasta 6.000€

FACTURA ELECTRÓNICA

Digitalizar el flujo de emisión de las facturas a los clientes.

Hasta 1.000€

COMUNICACIONES SEGURAS

Garantizar la seguridad en las conexiones entre los dispositivos de tus empleados y la empresa.

Hasta 125€/usuario

CIBERSEGURIDAD

Proporcionar seguridad básica y avanzada para los dispositivos de tus empleados.

Hasta 125€/usuario

Diseño y Posicionamiento Web

Objetivo: expansión de la presencia en internet de tu empresa mediante la creación de una página web y/o la prestación de servicios que proporcionen posicionamiento básico en Internet.

- Múltiples combinaciones y diseños para tu página web.
- Diseños web responsive con el mejor UI/UX.
- Gestión del alta del dominio y del alojamiento o hosting de la web.
- Mejor posicionamiento web con nuestras funcionalidades SEO, que facilitarán que tu sitio web esté situado en los principales buscadores, directorios, mapas o redes sociales.
- Herramientas para que puedas autogestionar tu propio sitio web y actualizarlo sin necesidad de ayuda.

Contratando nuestros servicios en creación de página web y/o posicionamiento web, incluimos una formación en aula virtual para que puedas aprender a usar las herramientas para autogestionar tu página con conocimiento de causa suficiente.

Y no olvides que puedes complementar tu página web con nuestro servicio de diseño gráfico y vídeo promocional, para que los banners, logotipos y tu imagen corporativa sea perfecta.

Importe máximo de la ayuda: 2.000€

Servicio disponible en todo el territorio nacional. Servicio especialmente diseñado para la pyme española.



Comercio Electrónico

Objetivo: creación de una tienda online de compraventa de productos y/o servicios que utilice medios digitales para su intercambio.

- Diseño y creación de una tienda online o E-commerce, con un catálogo de productos (**) (alta, importación o carga) y un sistema de configuración e integración de los métodos de pago.
- Configuración integral del sitio web de los métodos de pago y del envío digital y físico de los productos comercializados por el beneficiario en la tienda online.
- E-commerce mejor posicionado con nuestras funcionalidades SEO, que facilitarán que tu sitio web esté situado en los principales buscadores, directorios, mapas o redes sociales.
- Herramientas para que puedas autogestionar tu propio sitio web y actualizarlo sin necesidad de ayuda.

Además, contratando nuestros servicios de E-commerce, incluimos una formación en aula virtual para que puedas aprender a usar las herramientas para autogestionar tu página con conocimientos de causa suficientes.

Y no olvides que puedes complementar tu página web con nuestro servicio de diseño gráfico y vídeo promocional, para que los banners, logotipos y tu imagen corporativa sea perfecta.

Importe máximo de la ayuda: 2.000€

Servicio disponible en todo el territorio nacional. Servicio especialmente diseñado para la pyme española. El precio básico incluye hasta 100 altas de productos



Gestión de redes sociales

Objetivo: promocionar tu empresa en las redes sociales.

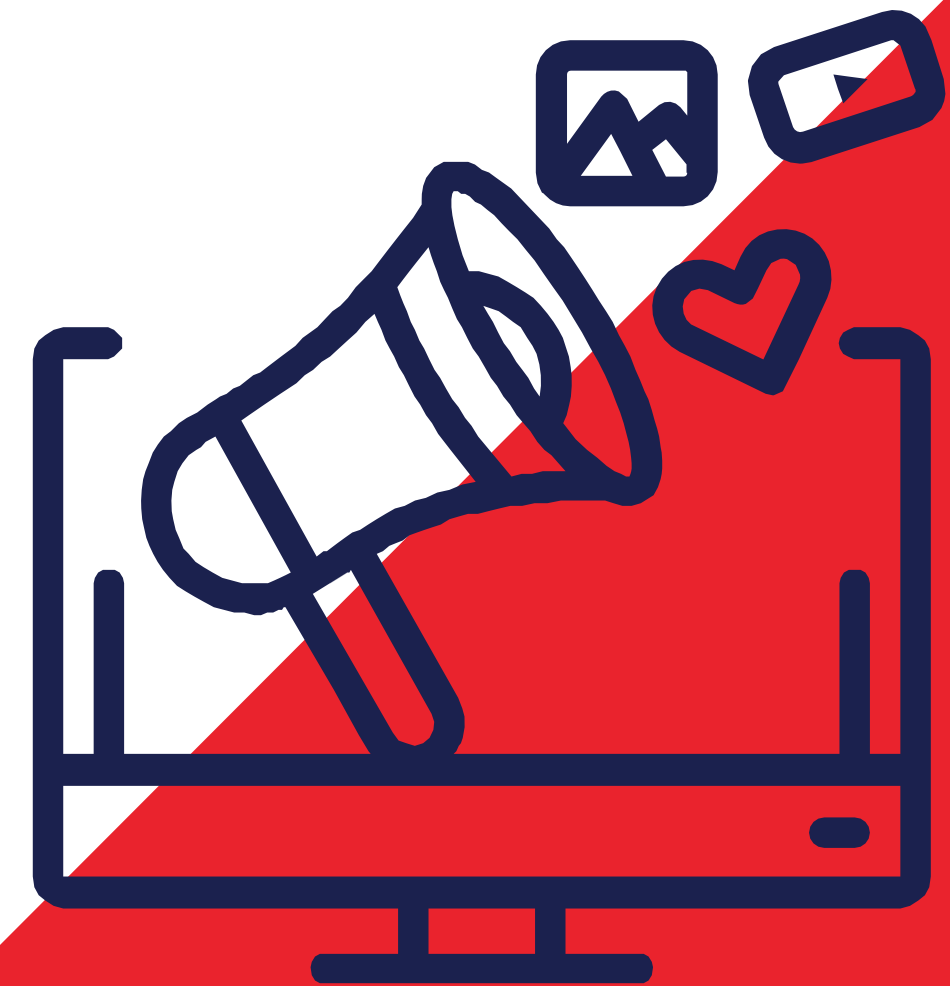
- Definición e implementación de una estrategia alineada con la misión y visión de tu empresa para poderla incorporar a tus redes sociales, que sea relevante y conecte con los potenciales clientes, y que fidelice a aquellos usuarios que ya lo sean.
- Monitorización de tus redes sociales y control periódico a través de métricas de referencia del impacto de las acciones, para cuantificar los resultados y comprobar que están cumpliendo con los objetivos marcados en la estrategia.
- Análisis y optimización de tus redes sociales para sacarles el máximo provecho.
- Publicaciones de posts en base a tu Social Media Plan durante la vigencia del contrato.

Además, contratando nuestros servicios, incluimos una formación en aula virtual para que puedas aprender a usar tus redes sociales de forma autosuficiente.

Y no olvides que puedes complementar tu página web con nuestro servicio de diseño gráfico y video promocional, para que los banners, logotipos y tu imagen corporativa sea perfecta.

**Importe máximo de la ayuda: 2.000€ para empresas de hasta 3 empleados
y 2.500€ para empresas de más de 3 empleados**

Servicio disponible en todo el territorio nacional. Servicio especialmente diseñado para la pyme española. El precio básico incluye hasta 8 post mensuales.



CRM: gestión de clientes

Objetivo: digitalizar y optimizar la gestión de las relaciones comerciales con los clientes.

- Implementación de una solución CRM para gestionar las cuentas y la actividad comercial: clientes potenciales, oportunidades o tareas comerciales.
- Seguimiento y reporting de ventas: ejecución de ventas o ciclos de ventas.
- Registro automático de emails, llamadas, videollamadas o visitas geolocalizadas y gestión documental, campañas de captación y dinamización de la cartera.
- Solución con diseño responsive y con capacidad para trabajar desde dispositivos diferentes (iOS, Android y PC).
- Hasta 40 horas de parametrización. 3 usuarios incluidos.

Además, contratando nuestros servicios, incluimos una formación en aula virtual para que puedas aprender a usar tu CRM de forma autosuficiente.

Importe máximo de la ayuda: 2.000€ para empresas de hasta 9 profesionales (para 1 usuario) y 4.000€ para empresas de más de 10 empleados (para 3 usuarios)

Servicio disponible en todo el territorio nacional. Servicio especialmente diseñado para la pyme española.



Business Intelligence y Analítica

Objetivo: explotación de datos de la empresa para la mejora del proceso de toma de decisiones.

- Análisis y explotación de los datos de tu empresa para facilitar el proceso de toma de decisiones gracias a nuestra solución en Business Intelligence.
- Integración de tus datos en otras bases de datos para facilitar el análisis comparativo.
- Sistema de almacenamiento de datos de mínimo 1GB por usuario.
- Paneles de datos estructurados y visuales, e integración en un sistema de exportación de datos que te permita visualizar los resultados mediante un documento Excel.
- Hasta 70 horas de parametrización (en función del servicio contratado).

Además, contratando nuestros servicios, incluimos una formación en aula virtual para que puedas aprender a usar tu solución de Business Intelligence de forma autosuficiente.

Importe máximo de la ayuda: 1.500€ para empresas de hasta 3 empleados (1 usuario), 2.000€ para empresas de hasta 9 empleados (1 usuario) y 4.000€ para empresas de más de 10 empleados (3 usuarios)

Servicio disponible en todo el territorio nacional. Servicio especialmente diseñado para la pyme española.



ERP: gestión de procesos

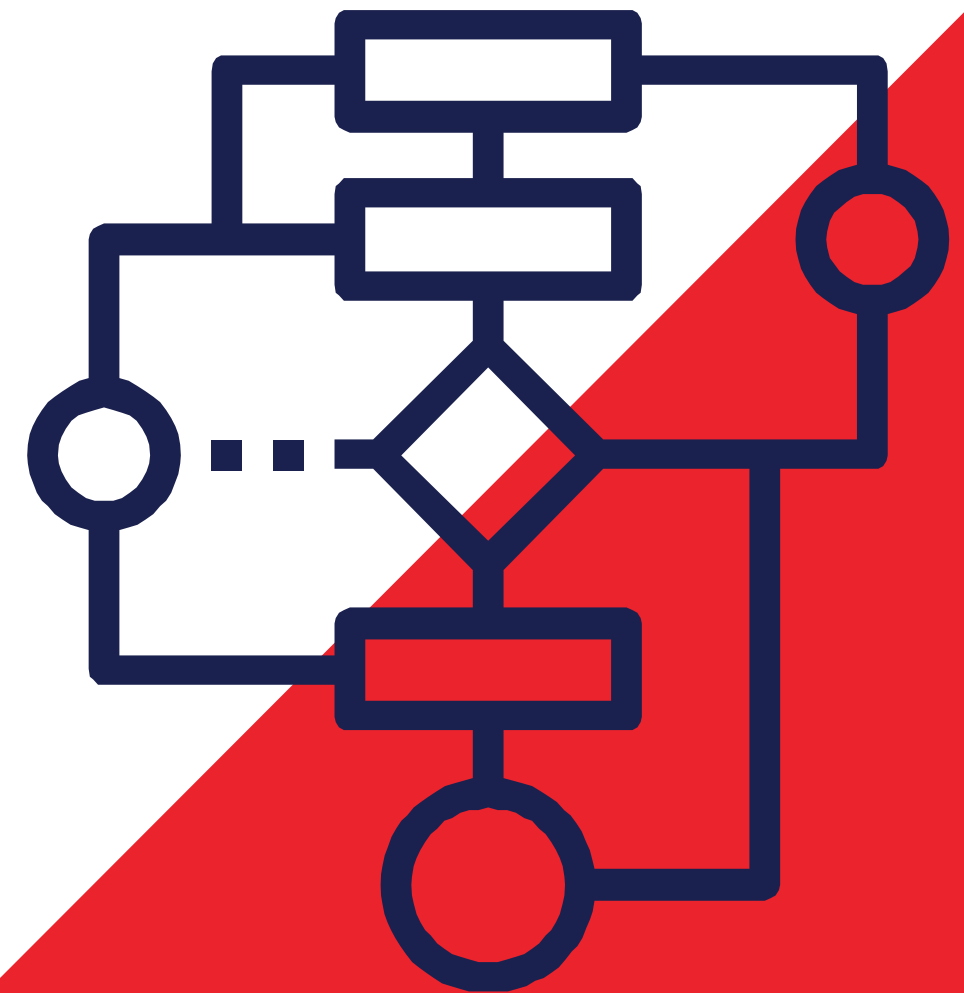
Objetivo: digitalizar y/o automatizar procesos de negocio relacionados con los aspectos operativos o productivos de las empresas beneficiarias.

- Implementación de una solución ERP para la gestión contable y comercial de toda tu empresa.
- Módulos de facturación, gestión de pedidos, inventarios, proyectos, informes y contabilidad.
- Solución ERP alojada en la nube en un entorno seguro y accesible estés donde estés, inclusive integrándola con otras plataformas.
- Hasta 60 horas de parametrización y hasta 10 usuarios incluidos (en función del servicio contratado).

Además, contratando nuestros servicios, incluimos una formación en aula virtual para que puedas aprender a usar tu solución ERP de forma autosuficiente.

Importe máximo de la ayuda: 500€ para empresas de hasta 3 empleados (1 usuario), 2.000€ para empresas de hasta 9 empleados (3 usuario) y 6.000€ para empresas de más de 10 empleados (10 usuarios)

Servicio disponible en todo el territorio nacional. Servicio especialmente diseñado para la pyme española.



Factura electrónica

Objetivo: digitalizar el flujo de emisión de facturas de tu empresa y de tus clientes.

- Digitalización del flujo de emisión de facturas con tus clientes.
- Envío ilimitado de facturas electrónicas con clientes ilimitados, facturas en formato estructurado y con posibilidad de personalización.
- Almacenamiento y custodia de las facturas durante 5 años (con control de vencimiento y copia de seguridad).
- Firma delegada de la factura sin requerir un certificado propio. Incluye recepción de documentos de redes públicas nacionales (FACeB2B) y europeas (Peppol). Recepción de pedidos y facturas de proveedores.
- Reconocimiento automático de texto de las facturas recibidas en PDF (OCR).
- Incluye hasta 10 horas de parametrización y hasta 3 usuarios (en función del servicio contratado).

Además, contratando nuestros servicios, incluimos una formación en aula virtual para que puedas aprender a usar tu solución en Factura electrónica de forma autosuficiente.

**Importe máximo de la ayuda: 500€ para empresas de hasta 3 empleados (1 usuario)
y 1.000€ para empresas de más de 3 empleados (3 usuarios)**

Servicio disponible en todo el territorio nacional. Servicio especialmente diseñado para la pyme española.



Servicios y herramientas de oficina virtual

Objetivo: Implantar soluciones interactivas y funcionales que permitan la colaboración más eficiente entre las personas trabajadoras de tu empresa.

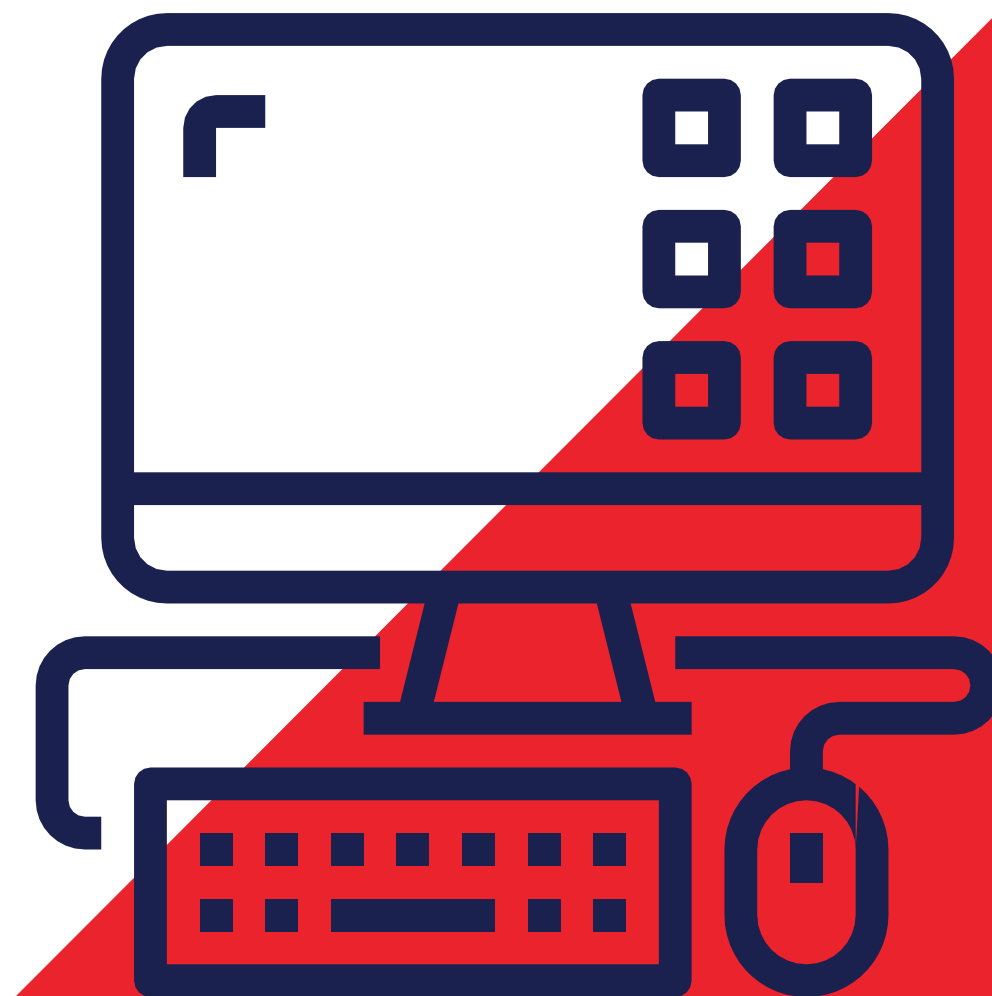
- Implementación de un servicio de oficina virtual que permita la colaboración más eficiente entre las personas trabajadoras.
- Asistencia por parte del proveedor del servicio en el proceso creativo de ideación o gestión de equipos para la gestión colaborativa, compartir recursos y/o conocimientos, dotar de herramientas para la interacción de los equipos en los procesos de ideación o resolución de problemas, así como la configuración y personalización de flujos de trabajo, tareas, etc.

Nuestra solución es compatible con dispositivos móviles; incluye calendario y agenda, y todas las herramientas necesarias para trabajar online (procesador de textos, de números, etc).

Además, contratando nuestros servicios, incluimos una formación en aula virtual para que puedas aprender a usar tu solución en Oficina Virtual de forma autosuficiente.

Importe máximo de la ayuda: 250€/usuario para todas las empresas en función de su tamaño (empresas de hasta 3 empleados, 2 usuarios; empresas de hasta 9 empleados, hasta 9 usuarios y empresas de más de 10 empleados, hasta 48 usuarios)

Servicio disponible en todo el territorio nacional. Servicio especialmente diseñado para la pyme española.



Comunicaciones Seguras

Objetivo: proporcionar a tu empresa seguridad en las conexiones entre los dispositivos de tus empleados y la empresa.

- Acceso Remoto Básico para que tus empleados tengan conexiones seguras, desde cualquier lugar.
- SSL: protocolo de capa de sockets seguros, para crear una conexión segura y cifrada.
- Cifrado de extremo a extremo de las comunicaciones, con el objetivo de prevenir ataques.
- Logs de conexión a partir de un registro de los dispositivos conectados a la red privada.
- Control de acceso: tendrás la posibilidad de permitir la conexión a tu red privada única y exclusivamente a los dispositivos autorizados por ti.
- Dispositivos móviles: podrás hacer uso de esta solución desde dispositivos móviles.
- Configuración inicial y actualizaciones de seguridad para que pueda ser usado con las respectivas actualizaciones de firmas de malware y otros datos para detección de amenazas además de las actualizaciones de software de seguridad periódicas requeridas.

Además, contratando nuestros servicios, incluimos una formación en aula virtual para que puedas entender la dimensión de las conexiones seguras.

Importe máximo de la ayuda: para todas las empresas: 125 euros / usuario, con las limitaciones siguientes:
empresas de hasta 3 empleados: hasta 2 usuarios; para empresas de hasta 9 empleados: hasta 9 usuarios;
para empresas de más de 10 empleados: hasta 48 usuarios.

Servicio disponible en todo el territorio nacional. Servicio especialmente diseñado para la pyme española.



Ciberseguridad

Objetivo: proporcionar a tu empresa seguridad básica y avanzada para los dispositivos de tus profesionales.

- Antimalware: herramienta de análisis de dispositivos, memoria interna y dispositivos de almacenamiento externos.
- Antispyware de detección y prevención del malware espía a través del análisis del correo electrónico con antispam, con detección y filtro de correo no deseado; antiphishing, con detección de correos con enlaces o malware que se sospecha sirvan para robar credenciales; navegación segura a partir del control de contenidos y antiadware para evitar anuncios maliciosos.
- Análisis y detección de amenazas conocidas y nuevas.
- Monitorización de la red a partir de herramientas de análisis del tráfico de red y alerta de amenazas.
- Configuración inicial y actualizaciones de seguridad para que pueda ser usado con las respectivas actualizaciones de firmas de malware y otros datos para detección de amenazas además de las actualizaciones de software de seguridad periódicas requeridas.

Además, contratando nuestros servicios, incluimos una formación en aula virtual para que tus empleados puedan entender la dimensión de la ciberseguridad y la importancia del firewall humano.

Importe máximo de la ayuda: 250€/usuario para todas las empresas en función de su tamaño (empresas de hasta 3 empleados, 2 usuarios; empresas de hasta 9 empleados, hasta 9 usuarios y empresas de más de 10 empleados, hasta 48 usuarios)

Servicio disponible en todo el territorio nacional. Servicio especialmente diseñado para la pyme española.

